

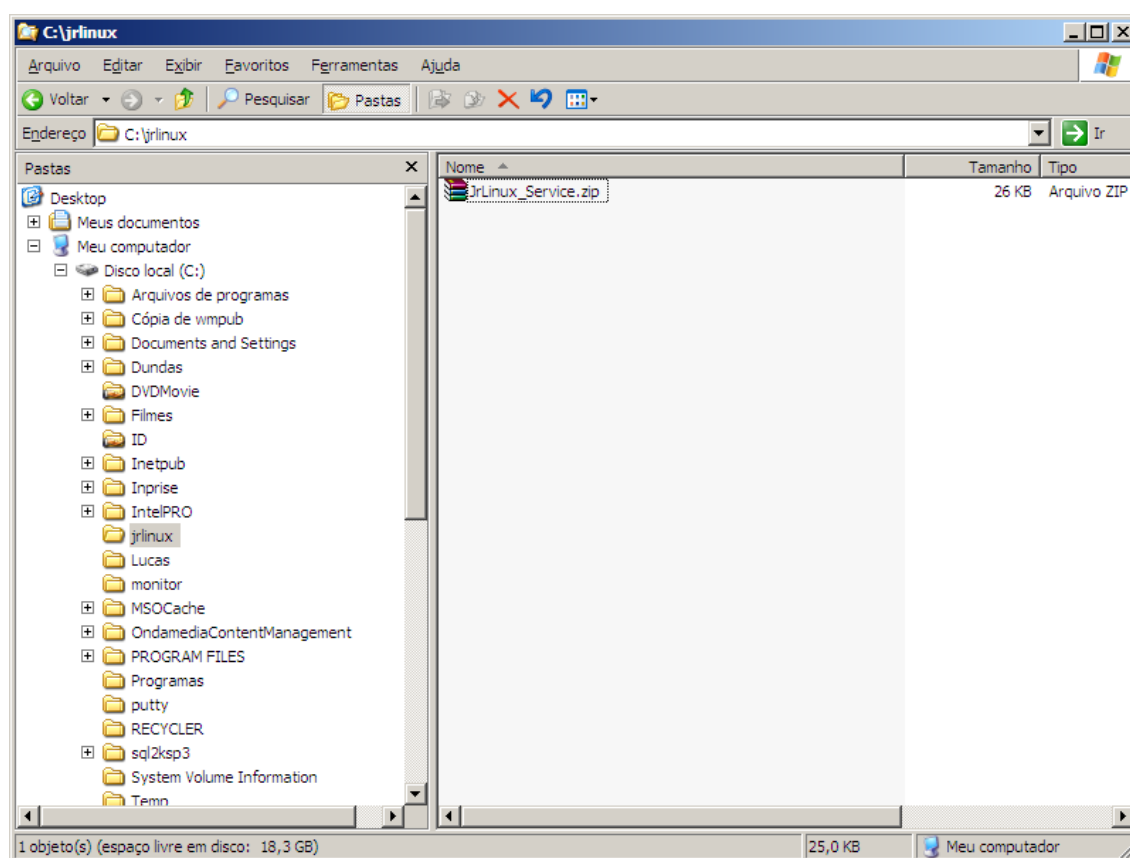


MANUAL DE CONFIGURAÇÃO DE CONEXÃO PPPOE COMO SERVIÇO JRLINUX

Esse manual possibilita colocar a conexão PPPoE em um servidor Windows(2000, 2003 e Xp) como um serviço para que a mesma seja iniciada no boot da máquina sem a necessidade de efetuar-se o logon.

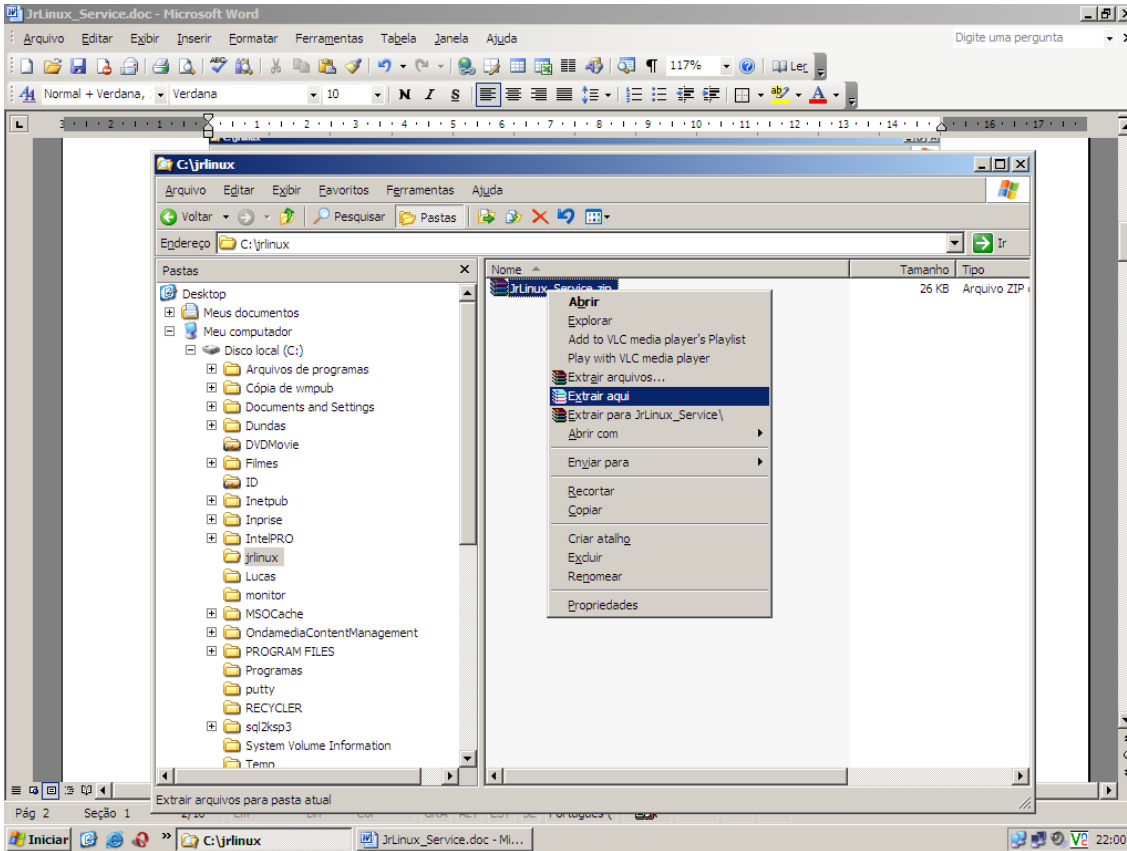
1) Crie uma conexão PPPoE com o nome de usuário e senha que você já configurou para o seu servidor no Painel de Controle JrLinux. Selecione um nome para essa conexão. Esse nome será usado posteriormente para concluir a operação. Se sua conexão já estiver criada, **certifique-se que ela não esteja conectada ante de prosseguir esse procedimento.**

2) Você receberá um arquivo chamado JrLinux_Service.zip. Crie uma pasta na raiz de seu drive (C:\) chamada "jrlinux". Salve o arquivo JrLinux_Service.zip na pasta que você acabou de criar. O caminho será c:\jrlinux\JrLinux_Service.zip.

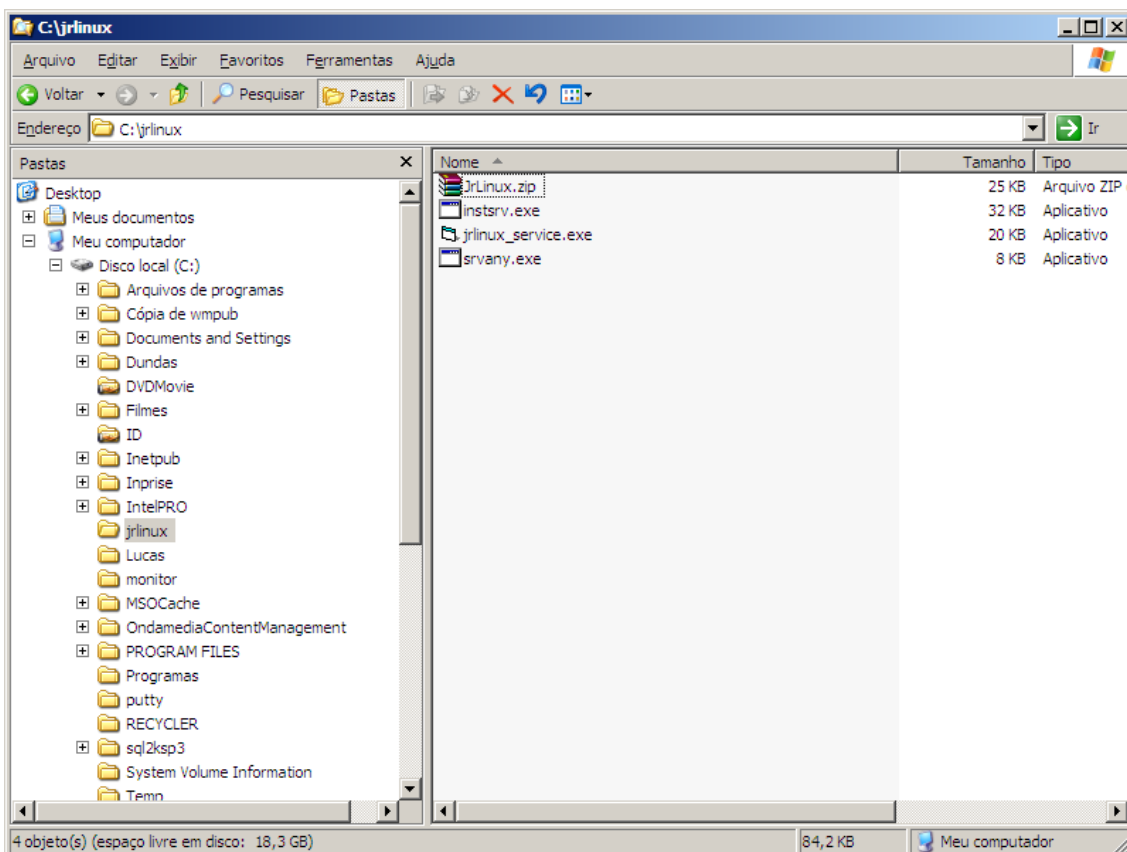




3) Descompacte o conteúdo do arquivo JrLinux_Service.zip dentro da pasta c:\jrlinux.



4) Depois de descompactado, deverão haver 3 novos arquivos dentro da pasta c:\jrlinux.





5) Execute o aplicativo jrlinux_service.exe

JrLinux Service

Instalador de Serviço JrLinux

Nome da Conexão

Usuário JrLinux

Senha

Ativar serviço

Desinstalar Serviço

Sair

6) Agora será necessário informar ao Instalador de Serviço JrLinux os dados de sua conexão PPPoE (passo 1). São eles:

- Nome da Conexão: O nome que foi dado a conexão PPPoE criada no Windows.
- Usuário JrLinux: Nome de usuário criado no Painel JrLinux
- Senha: Senha do usuário JrLinux

JrLinux Service

Instalador de Serviço JrLinux

Nome da Conexão

Usuário JrLinux

Senha

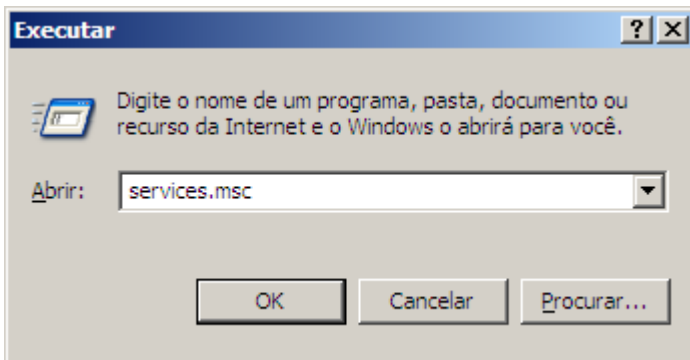
Ativar serviço

Desinstalar Serviço

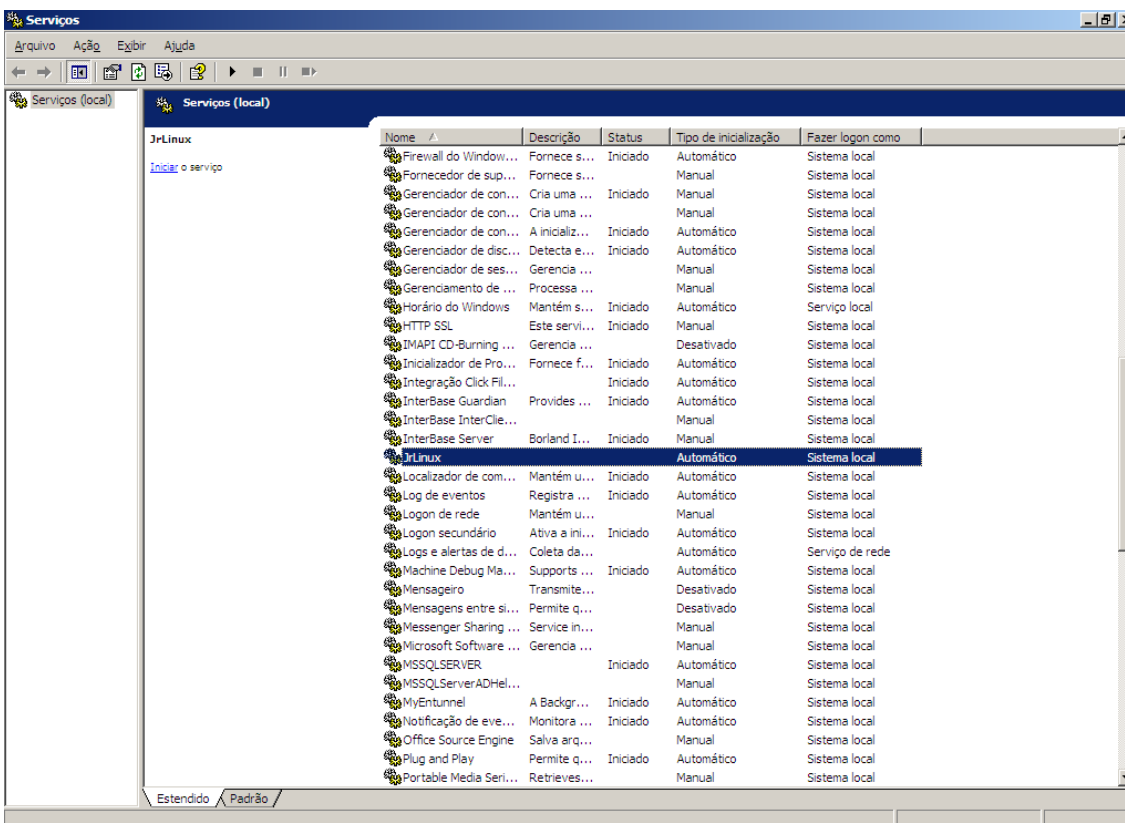
Sair



7) Após inserir os dados corretamente, clique no botão Ativar Serviço. O Instalador de Serviço JrLinux já fará as alterações necessárias no registro do Windows para tornar sua conexão PPPoE um serviço. Note que no gerenciamento de Serviços do Windows podemos encontrar o serviço JrLinux. Para certificar-se que o serviço foi instalado com sucesso, vá até o menu executar e digite "services.msc":
 Iniciar>Executar



Você poderá encontrar na lista de Serviços do Windows o Serviço JrLinux:





Ao clicar duas vezes em cima do serviço JrLinux aparecerá uma caixa com as informações sobre o serviço JrLinux. Você notará que o serviço foi instalado, mas ainda não foi iniciado. Para fazê-lo, clique no botão "Iniciar".

Propriedades JrLinux (Computador local) [?] [X]

Geral | Logon | Recuperação | Dependências

Nome do serviço: JrLinux

Nome para exibição: JrLinux

Descrição:

Caminho do executável: c:\jrlinux\svany.exe

Tipo de inicialização: Automático

Status do serviço: Parado

Iniciar Parar Pausar Continuar

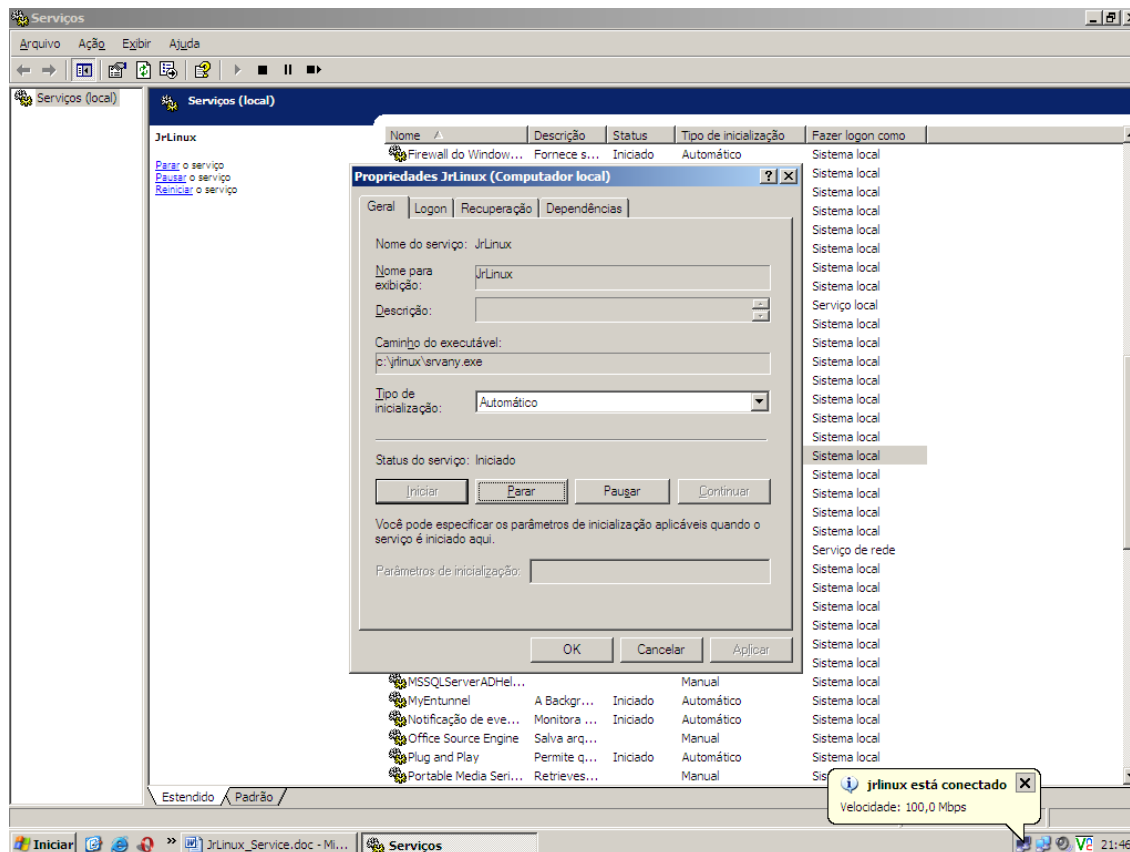
Você pode especificar os parâmetros de inicialização aplicáveis quando o serviço é iniciado aqui.

Parâmetros de inicialização:

OK Cancelar Aplicar



8) Ao iniciar, o serviço tentará subir a conexão PPPoE. Se os dados fornecidos no passo 6 estiverem corretos, a conexão PPPoE deverá iniciar-se automaticamente.

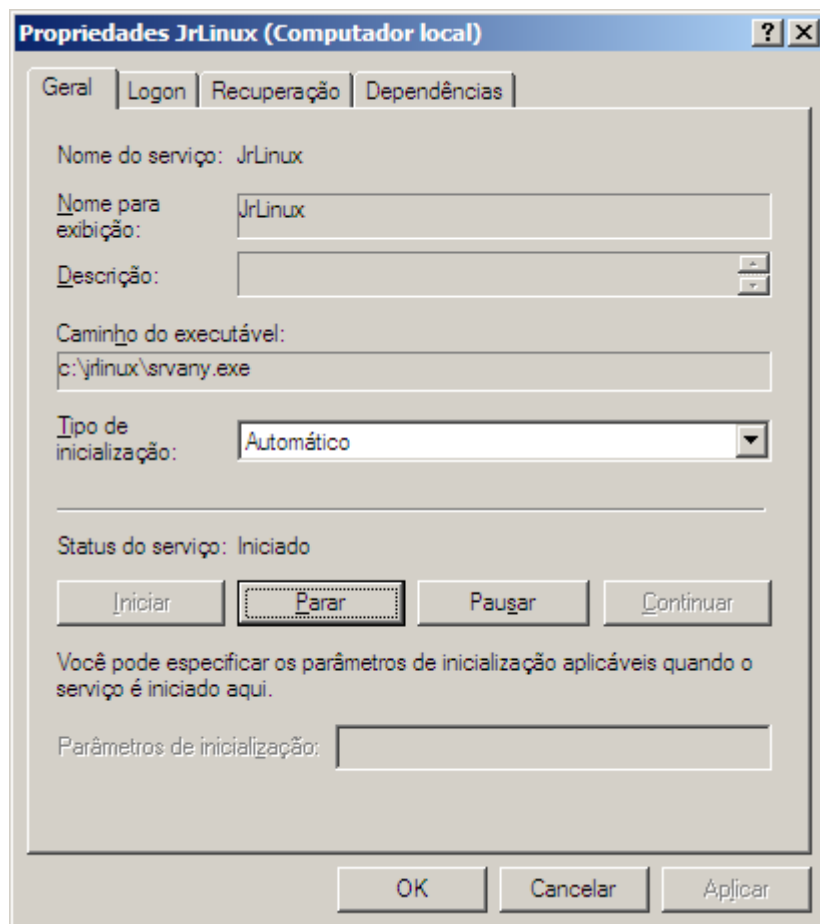


9) Seu serviço já esta configurado. Agora sempre que o servidor reiniciar, ele subirá a conexão PPPoE automaticamente sem a necessidade de logon ou alguma intervenção humana.



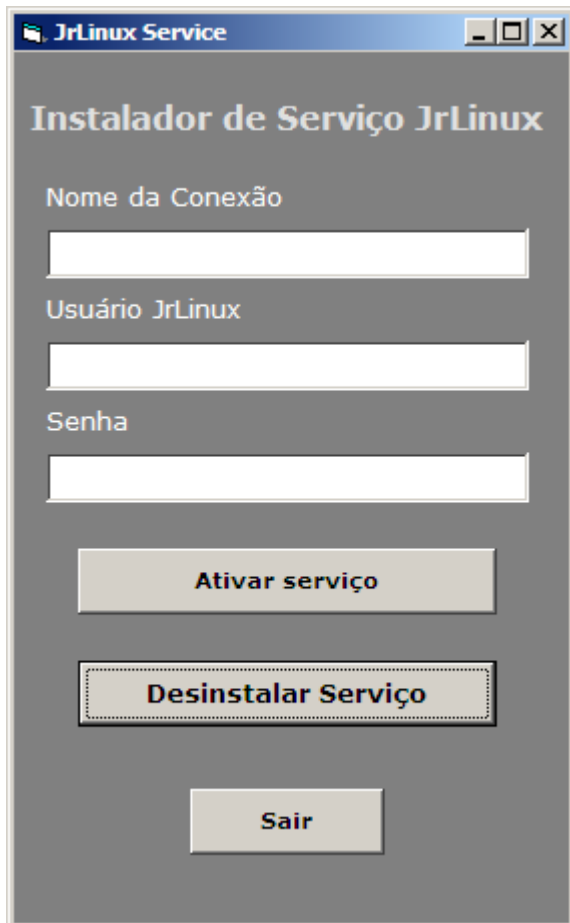
Obs.: Caso o serviço se inicie, mas a conexão PPPoE não aconteça automaticamente, certamente os dados fornecidos no passo 6 não foram fornecidos corretamente ou o usuário ou senha informados não existem no Painel JrLinux.

Pare o serviço JrLinux e volte para o passo 6. Isso é possível usando o botão Parar na caixa de opções do serviço jrLinux.





10) Para desinstalar o serviço completamente do sistema, basta apenas clicar no botão "Desinstalar Serviço" no Instalador de Serviço JrLinux.



A JrLinux agradece e espera poder ter contribuído para a facilidade e comodidade de nossos clientes.

Muito Obrigado.

Darci Vereda Junior
Desenvolvedor JrLinux
darci@jrlinux.com.br